

Lecteur automatique de plaques d'immatriculation (LAPI) en Haute Définition (HD)

Les systèmes WCCTV de lecteur automatique de plaques d'immatriculation (LAPI) sont appropriés pour toutes les applications actuelles.

Le système Haute Définition (HD) peut fournir: -

- > Une couverture complète de 6,0 mètres (2 voies de circulation) à 18,3 mètres (5 voies de circulation) avec une seule caméra
- > Le repérage « intelligents » de véhicules à travers le champ de vision, y compris une cartographie de la circulation bidirectionnelle et des intersections.
- > La reconnaissance à haute vitesse des plaques d'immatriculation de icules en mouvement rapide et en forte densité de trafic

Les systèmes ont un nouveau déclencheur algorithmique puissant qui peut localiser plusieurs plaques d'immatriculation dans le même champ de vision et de les lire plus rapidement que d'autres systèmes LAPI. Chaque plaque est traitée à plusieurs reprises assurant une haute performance et une meilleure précision, (efficacité de 99%).

Très flexibles, la connectique des systèmes LAPI comporte plusieurs supports de transmission:

- > TCP câblé / IP
- > Wi-Fi
- > 3G
- > GPRS
- > Câblage par Fibre optique

Le logiciel d'affichage standard, qui est compatible avec tous les systèmes HD, peut être situé sur un PC standard et sur tout support comportant une liaison ADSL ou 3G.

Une gamme complète d'applications peut être ajoutée à notre système à savoir :

- > Analyse du temps de trajet
- > Réduction de la vitesse de circulation
- > Gestion de parkings
- > Barrière de contrôle
- > Interface avec le serveur central
- > Tests effectués par la police

Pour des systèmes plus complexes le logiciel de visualisation professionnel « multi-site » permet des connexions multiples depuis différents postes de contrôle.

Les caméras LAPI à haute définition

La nouvelle gamme de caméras WCCTV fournit de nombreuses options pour les applications LAPI.

- > L'appareil d'entrée de gamme utilise une caméra de 1,3 méga pixel avec une lentille à optique fixe optimisée pour lire les plaques à une distance de 12 à 18 mètres sur une largeur de 6 mètres.
- > La caméra intègre une illumination LED infrarouge d'haute intensité qui s'active automatiquement en cas de besoin.
- > Le système fournit un aperçu d'ensemble du véhicule, ainsi que la plaque d'immatriculation
- > Le système le plus performant intègre une caméra de 10 méga pixels avec un objectif de zoom motorisé et contrôlé à distance, conçus pour un déploiement rapide, permettant à l'utilisateur de paramétrer rapidement sa scène de visualisation.
- > Capable de lire les plaques jusqu'à une distance de 30 mètres et une largeur de 18,4 mètres, la caméra à 10 méga pixels est idéale pour les autoroutes à quatre voies.



Lecteur automatique de plaques d'immatriculation (LAPI) en Haute Définition (HD)

Il y a cinq modèles de caméra dans la gamme qui peuvent être utilisées avec nos processeurs dans le but de fournir la meilleure solution possible pour ANPR.

Chaque modèle comprend une seule caméra HD, mais l'unité est capable de fournir à la fois une image Haute Définition aperçue ainsi que l'image de la plaque d'immatriculation.



Processeurs Haute Définition LAPI

La lecture automatique des plaques d'immatriculation en haute définition est unique et offre jusqu'à cinq voies de circulation contrôlée par une seule caméra.

Le logiciel avancé a été conçu pour analyser plusieurs voies de circulation et comporte un système unique de reconnaissance de plaques.

Certaines de ces caractéristiques comprennent

- > Nouvelle technologie haute performance de l'image statistique « multi-thread », optimisé pour une haute résolution.
- > L'imagerie numérique à grande vitesse, ce qui représente une avance significative sur le standard d'industrie de réseau neuronal et l'appariement de modèle.
- > Le déclencheur permet une lecture très précise des plaques. Les processeurs sont capables de lire les plaques d'immatriculation tâchées ou endommagées ; ils optimisent l'éclairage de jours et sont également munis d'infrarouge.
- > Les processeurs sont adaptés avec les caméras qui conviennent le mieux, ces derniers sont facilement identifiés par code de produit allant de l'entrée de gamme X1 au puissant X5.
- > Le logiciel intégré prévoit des entrées simultanées de plusieurs flux vidéo permettant le suivi et la lecture de la plaque sans contrainte. Il évite ainsi les effets d'inclinaison et de perspective.
- > Les systèmes sont faciles à installer et se calibrent automatiquement. Ils possèdent une fonction « d'apprentissage automatiques » des scènes ne nécessitant pas de programmation supplémentaire.
- > Le processeur intègre le logiciel moteur LAPI ainsi que la base de données standard.
- > Le système prendra un cliché au format standard de tous les véhicules (plaques et véhicules)
- > Le logiciel détermine sur quelle voie se situe le véhicule avant de couper l'image de la scène globale.
- > L'image est aperçue en haute définition et peut être élargie

Lecteur automatique de plaques d'immatriculation (LAPI) en Haute Définition (HD)

Solution de circulation équilibrée WCCTV

Cette nouvelle solution portable ou fixe implique le déploiement d'une caméra HD ANPR, un détecteur de vitesse et un panneau électronique sur le côté de la route.

Le système est configuré comme suit:

- > La caméra est située avant le panneau de signalisation électronique pour détecter la vitesse des véhicules qui s'approchent et pour enregistrer les plaques d'immatriculation des véhicules.
- > Le panneau de signalisation électronique est situé plus loin sur la route.
- > Le signal se déclenche quand un véhicule dépasse la vitesse autorisée.
- > Le panneau de signalisation électronique indique alors la vitesse autorisée et affiche un message « RALENTIR » avec le numéro de la plaque d'immatriculation.

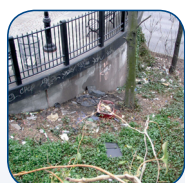


Le panneau indique aux conducteurs de ralentir en cas de déplacement trop rapide. En affichant la plaque d'immatriculation des véhicules, le message personnalisé a un pouvoir dissuasif sur les conducteurs.

Si le message ne modifie pas le comportement de certains conducteurs, le système peut identifier les véhicules qui passent régulièrement et qui ne respectent pas la vitesse autorisée. Les détails des véhicules pourront ensuite être transmis à la police.

Le système peut être déployé de façon permanente ou temporaire en utilisant notamment les solutions de « caméras tours » WCCTV. Avec une alimentation indépendante, la Tour HD ANPR solution peut être déployée rapidement et sans restriction géographique.

Pour de plus amples renseignements sur la gamme de solutions HD ANPR, s'il vous plaît nous contacter sur 01 55 62 37 00 ou contact@wcctv.com.



WCCTV

6ème étage, 182 Avenue Charles de Gaulle, Neuilly 92200

t: 01 55 62 37 00

f: 01 40 88 04 10

e: contact@wcctv.com

w: www.wcctv.fr